

中关村信息技术和实体经济融合发展联盟

入会工作说明

为进一步确定中关村信息技术和实体经济融合发展联盟(以下简称中信联)会员申请程序, 依据中信联章程相关要求, 形成中信联入会工作说明。

1. 入会条件

(1) 申请者为在中华人民共和国境内具有独立法人资质的企事业单位、科研院所和社会组织;

(2) 遵守国家相关法律法规, 在以往经营中无不良记录, 无重大投诉, 未接受重大行政处罚;

(3) 拥护中信联的章程, 有加入本社团的意愿;

(4) 在中信联的业务领域有一定的影响力, 有良好的口碑。

2. 申请材料

按照下述要求准备申请材料并提交至中信联秘书处审核(各项材料均须同时需要提供电子版与纸质版), 相关材料仅被用于申请成为会员单位的资格评估, 中信联对其相关材料信息保守秘密, 申请单位对提交资料的真实性负责并承担相应法律责任。 申请材料包括:

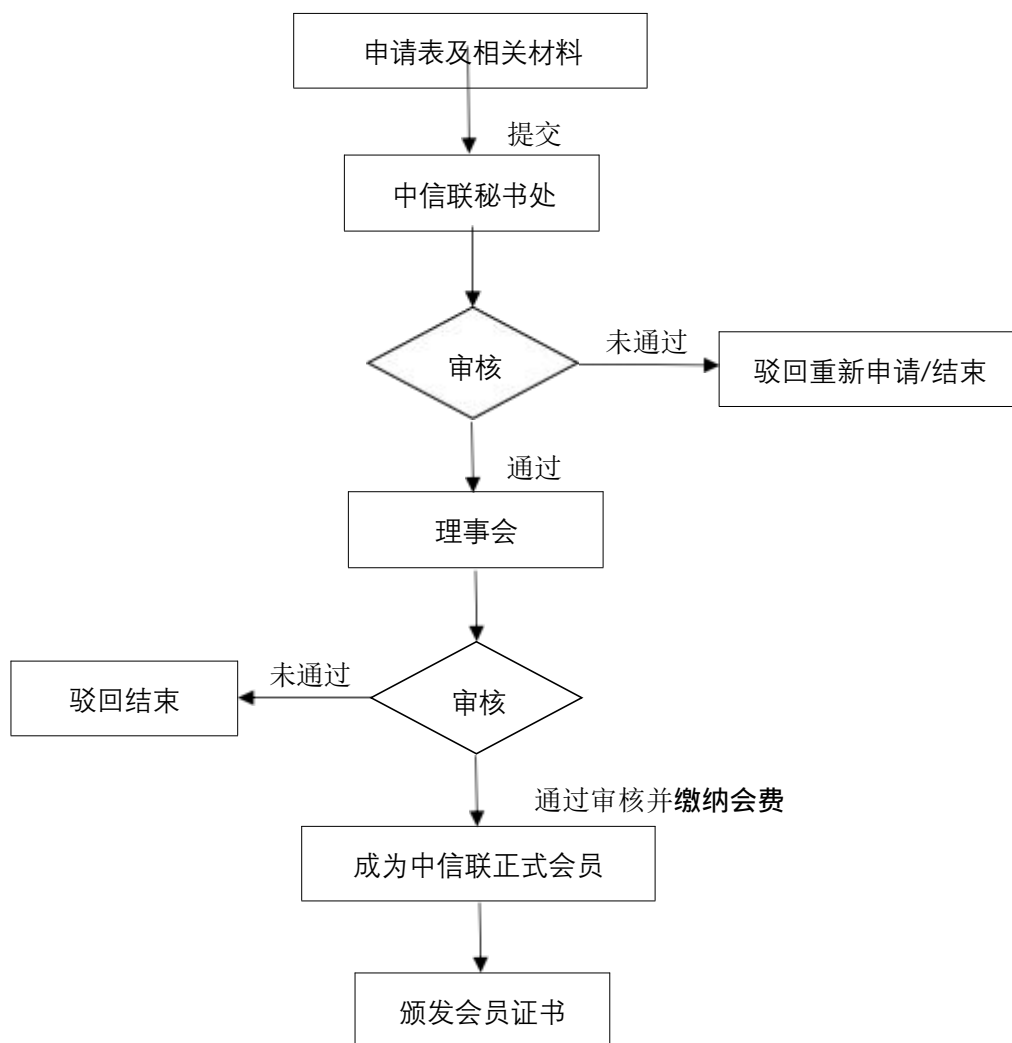
- 1) 附件一: 《中关村信息技术和实体经济融合发展联盟-会员单位申请表》(必填);
- 2) 附件二: 《中关村信息技术和实体经济融合发展联盟-会员申请承诺书》(必填);
- 3) 申请单位《营业执照》复印件 1 份加盖公章(必交)。

填表须知: 入会材料快递或邮寄至中信联秘书处会员部, 苏趁老师收。

联系地址: 北京市海淀区莲花苑 5 号华宝大厦 16 层1601

联系电话: 010-63965449; 邮政编码: 100098。

3. 申请流程



在各项材料递交后，中信联秘书处对材料进行初审，通过后提交中信联理事会审议，通过审议并**完成会费缴纳**的单位正式成为会员单位，由秘书处向其颁发会员证书。正式会员单位将与中信联所有单位建立工作联系，共同为行业、产业发展做出贡献。

中关村信息技术和实体经济融合发展联盟秘书处
2022年3月10日